

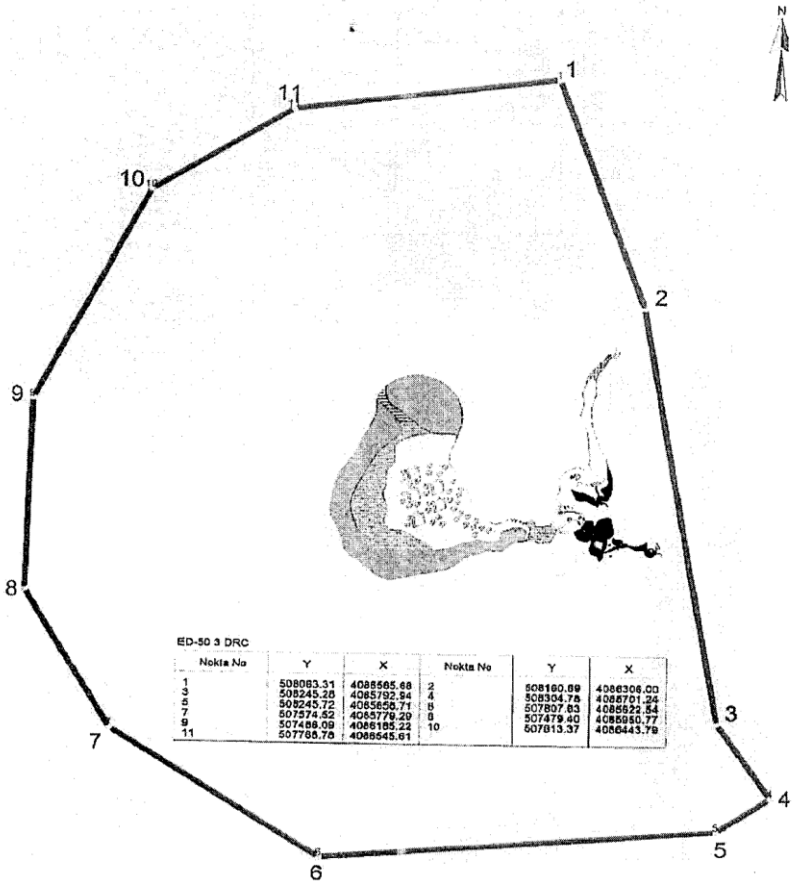
## Çevre ve Şehircilik Bakanlığı Tabiat Varlıklarını Koruma Genel Müdürlüğünden:

Karaman İli, Merkez İlçesi, Kurucabel Köyü sınırları içerisinde yer alan, giriş ağız koordinatları (Y:508176,34-X:4086005,19) (UTM3<sup>0</sup>-ED50) olan Yeni Dünya (Göz) Mağarası'nın "Tabiat Varlığı – B Grubu Mağara" olduğuna ve grubu göz önüne alınarak belirlenen koruma alanı sınırının uygun olduğuna ilişkin Konya Tabiat Varlıklarını Koruma Bölge Komisyonu'na alınan 20/06/2019 tarihli ve 604 sayılı karar; 09/07/2019 tarihli ve 160416 sayılı Bakanlık Makam Olur'u ile onaylanmıştır.

10.07.2018 tarihli ve 30474 sayılı Resmi Gazetede yayımlanarak yürürlüğe giren 1 No.lu Cumhurbaşkanlığı Kararnamesi'nin 109 uncu maddesi 1 inci fıkrası (b) bendi uyarınca ekteki şekilde koruma alanı sınırları belirtilen mağaranın tabiat varlığı olarak tescili tebliğ olunur.

Alana ait koordinat bilgileri, [www.says.gov.tr](http://www.says.gov.tr) ve [www.csb.gov.tr](http://www.csb.gov.tr) adreslerinde mevcuttur.

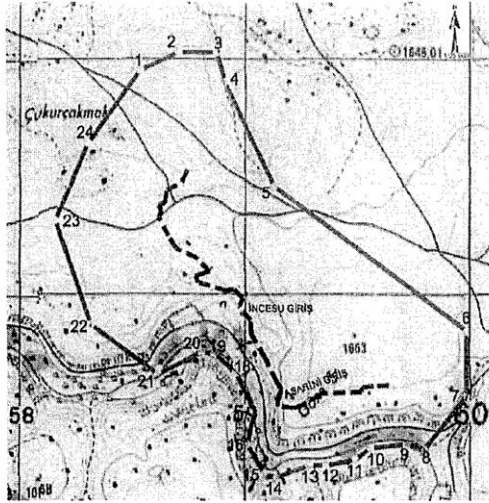
### YENİ DÜNYA (GÖZ) MAĞARASI KORUMA ALANI



Karaman İli, Merkez İlçesi, Taşkale Mahallesi sınırları içerisinde yer alan, giriş ağız koordinatları (Y:558990-X:4104922) (UTM6<sup>0</sup>-ED50) olan İncesu Mağarası'nın "Tabiat Varlığı – B Grubu Mağara" olduğu yine aynı yerde yer alan, giriş ağız koordinatları (Y:559144-X:4104564) (UTM6<sup>0</sup>-ED50) olan Asarini Mağarası'nın da "Tabiat Varlığı – C Grubu Mağara" olduğuna ve grupları göz önüne alınarak her iki mağara için ortak olarak belirlenen koruma alanı sınırının uygun olduğuna ilişkin Konya Tabiat Varlıklarını Koruma Bölge Komisyonu'nca alınan 20/06/2019 tarihli ve 603 sayılı karar, İncesu Mağarası için 09/07/2019 tarihli ve 160433 sayılı Bakanlık Makam Olur'u ile Asarini Mağarası için ise 09/07/2019 tarihli ve 160442 sayılı Bakanlık Makam Oluru ile onaylanmıştır.

10.07.2018 tarihli ve 30474 sayılı Resmi Gazetede yayımlanarak yürürlüğe giren 1 No.lu Cumhurbaşkanlığı Kararnamesi'nin 109 uncu maddesi 1 inci fıkrası (b) bendi uyarınca ekteki haritada her iki mağaraya ait ortak koruma alanı sınırları belirtilen mağaraların tabiat varlığı olarak tescilli tebliğ olunur.

Alana ait koordinat bilgileri, [www.says.gov.tr](http://www.says.gov.tr) ve [www.csb.gov.tr](http://www.csb.gov.tr) adreslerinde mevcuttur.



ED-50 6 DRC

Nokta No	Y	X	Nokta No	Y	X
1	558527.81	4105960.56	2	558696.88	4106037.22
3	558868.81	4106037.22	4	558904.88	4105911.41
5	559127.86	4105471.52	6	559988.67	4104851.05
7	559981.69	4104572.76	8	559797.73	4104343.73
9	559715.93	4104362.85	10	559556.58	4104347.98
11	559487.53	4104299.11	12	559356.86	4104272.55
13	559285.68	4104273.61	14	559140.15	4104220.50
15	559089.15	4104238.56	16	559011.60	4104364.97
17	559043.47	4104509.45	18	558955.30	4104674.11
19	558857.57	4104752.72	20	558802.32	4104760.16
21	558607.11	4104665.28	22	558308.40	4104879.40
23	558147.15	4105326.14	24	558295.24	4105653.12