

Cevre ve Şehircilik Bakanlığı Tabiat Varlıklarını Koruma Genel Müdürlüğünden:

Eskişehir ili, Sivrihisar ilçesi, Sivrihisar Kayalıkları Doğal Sit Alanı, Bakanlık Makamının 26.08.2019 tarihli ve 197917 sayılı OLUR’u ile “Doğal Sit-Nitelikli Doğal Koruma Alanı” ve “Doğal Sit-Sürdürülebilir Koruma ve Kontrollü Kullanım Alanı” olarak tescil edilmiştir.

27 Ekim 2017 tarihli ve 30223 sayılı Resmi Gazete’de yayımlanan “Korunan Alanların Tespit, Tescil ve Onayına İlişkin Usul ve Esaslara Dair Yönetmelikte Değişiklik Yapılmasına Dair Yönetmelik”in 3. Maddesinin (j) bendinde yer alan “Anıt ağaçlar hariç, tabiat varlıklarının ve doğal sit alanlarının tescil kararları Resmi Gazete’de yayımlanır ve Bakanlığın internet sayfasında bir ay süre ile duyurulur.” hükmü gereği ekteki haritada belirtilen doğal sit alanının tescili tebliğ olunur.

Alana ait koordinat ve parsel bilgileri www.says.gov.tr adresinde mevcuttur.

İli : Eskişehir
İlçesi : Sivrihisar
Mevkii : Sivrihisar Kayalıkları Doğal Sit Alanı



■ NİTELİKLİ DOĞAL KORUMA ALANI
■ SÜRDÜRÜLEBİLİR KORUMA VE KONTROLLÜ KULLANIM ALANI

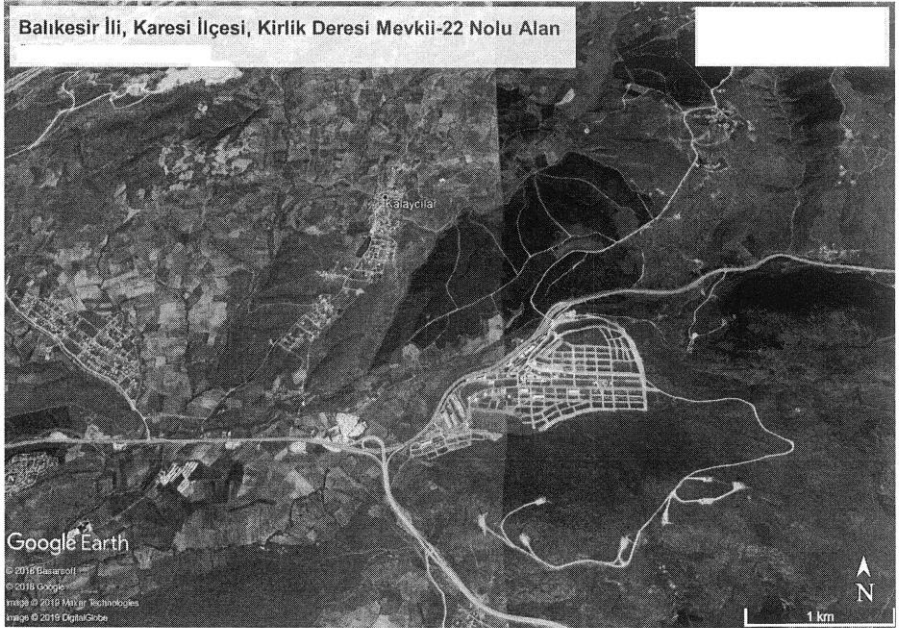
Çevre ve Şehircilik Bakanlığı Tabiat Varlıklarını Koruma Genel Müdürlüğünden:

Balıkesir ili, Karesi ilçesi, Kirlık Deresi Mevkii – 22 Nolu Doğal Sit Alanı, Bakanlık Makamının 26.08.2019 tarihli ve 197862 sayılı OLUR’u ile “Doğal Sit-Nitelikli Doğal Koruma Alanı” olarak tescil edilmiştir.

27 Ekim 2017 tarihli ve 30223 sayılı Resmi Gazete’de yayımlanan “Korunan Alanların Tespit, Tescil ve Onayına İlişkin Usul ve Esaslara Dair Yönetmelikte Değişiklik Yapılmasına Dair Yönetmelik”in 3. Maddesinin (j) bendinde yer alan “Anıt ağaçlar hariç, tabiat varlıklarının ve doğal sit alanlarının tescil kararları Resmi Gazete’de yayımlanır ve Bakanlığın internet sayfasında bir ay süre ile duyurulur.” hükmü gereği ekteki haritada belirtilen doğal sit alanının tescili tebliğ olunur.

Alana ait koordinat ve parsel bilgileri www.says.gov.tr adresinde mevcuttur.

İli : Balıkesir
İlçesi : Karesi
Mevkii : Kirlık Deresi Mevkii – 22 Nolu Doğal Sit Alanı



■ NİTELİKLİ DOĞAL KORUMA ALANI

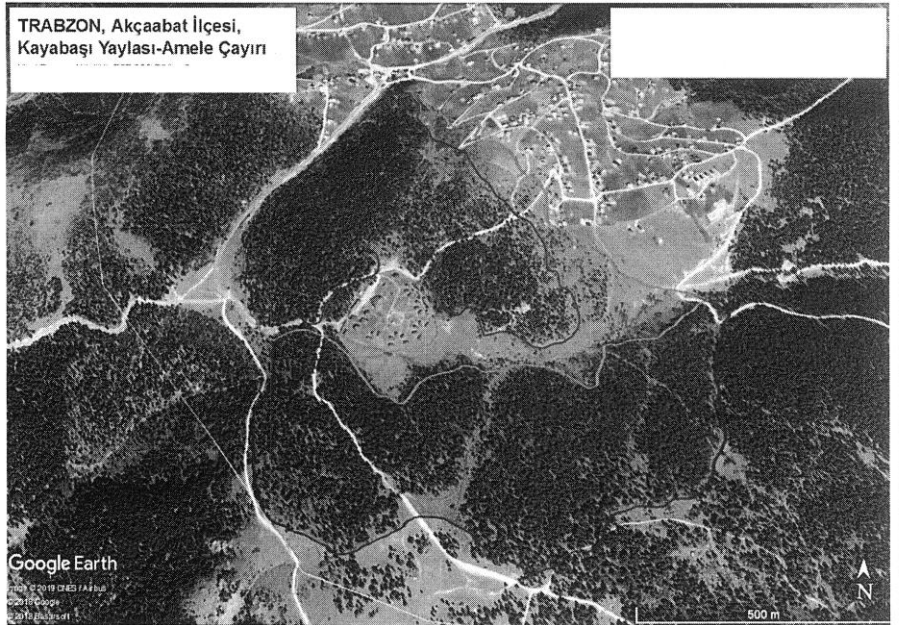
Cevre ve Şehircilik Bakanlığı Tabiat Varlıklarını Koruma Genel Müdürlüğünden:

Trabzon ili, Akçaabat ilçesi, Kayabaşı Yaylası – Amele Çayırı Doğal Sit Alanı, Bakanlık Makamının 26.08.2019 tarihli ve 197869 sayılı OLUR’u ile “Doğal Sit-Nitelikli Doğal Koruma Alanı” ve “Doğal Sit-Sürdürülebilir Koruma ve Kontrollü Kullanım Alanı” olarak tescil edilmiştir.

27 Ekim 2017 tarihli ve 30223 sayılı Resmi Gazete’de yayımlanan “Korunan Alanların Tespit, Tescil ve Onayına İlişkin Usul ve Esaslara Dair Yönetmelikte Değişiklik Yapılmasına Dair Yönetmelik”in 2. Maddesinin (j) bendinde yer alan “Anıt ağaçlar hariç, tabiat varlıklarının ve doğal sit alanlarının tescil kararları Resmi Gazete’de yayımlanır ve Bakanlığın internet sayfasında bir ay süre ile duyurulur.” hükmü gereği ekteki haritada belirtilen doğal sit alanının tescili tebliğ olunur.

Alana ait koordinat ve parsel bilgileri www.says.gov.tr adresinde mevcuttur.

İli : Trabzon
İlçesi : Akçaabat
Mevkii : Kayabaşı Yaylası – Amele Çayırı Doğal Sit Alanı



NİTELİKLİ DOĞAL KORUMA ALANI



SÜRDÜRÜLEBİLİR KORUMA VE KONTROLLÜ KULLANIM ALANI

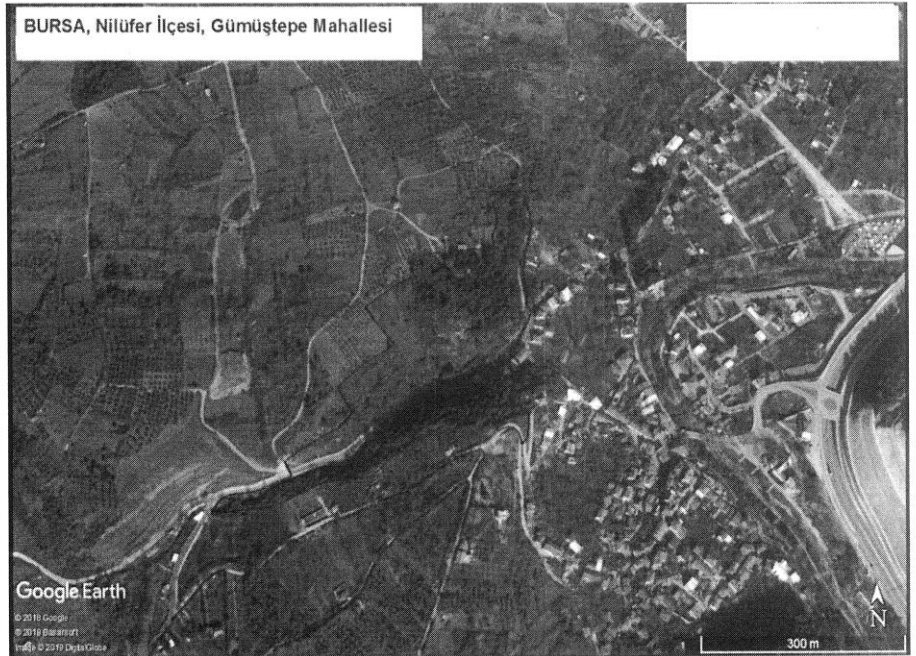
Cevre ve Şehircilik Bakanlığı Tabiat Varlıklarını Koruma Genel Müdürlüğünden:

Bursa ili, Nilüfer ilçesi, Gümüştepe Mahallesi Doğal Sit Alanı, Bakanlık Makamının 26.08.2019 tarihli ve 197879 sayılı OLUR'u ile "Doğal Sit-Nitelikli Doğal Koruma Alanı" olarak tescil edilmiştir.

27 Ekim 2017 tarihli ve 30223 sayılı Resmi Gazete'de yayımlanan "Korunan Alanların Tespit, Tescil ve Onayına İlişkin Usul ve Esaslara Dair Yönetmelikte Değişiklik Yapılmasına Dair Yönetmelik" in 2. Maddesinin (j) bendinde yer alan "Anıt ağaçlar hariç, tabiat varlıklarının ve doğal sit alanlarının tescil kararları Resmi Gazete'de yayımlanır ve Bakanlığın internet sayfasında bir ay süre ile duyurulur." hükmü gereği ekteki haritada belirtilen doğal sit alanının tescili tebliğ olunur.

Alana ait koordinat ve parsel bilgileri www.says.gov.tr adresinde mevcuttur.

İli : Bursa
İlçesi : Nilüfer
Mevkii : Gümüştepe Mahallesi Doğal Sit Alanı



— NİTELİKLİ DOĞAL KORUMA ALANI